

ORDEM DE FABRICAÇÃO POR CLIENTES OFEMIOFCL

❖ **Explicação:** Esta ordem é extremamente importante para empresas que realizam diversas vendas para um cliente em um determinado período, desta forma a empresa não irá gerar diversas ordens, ela terá a opção de gerar apenas uma ordem com vários itens. **Obs.:** Para utilizar esta rotina a flag: Não gera OF automático em Faturamento > Arquivo > Empresa deve estar marcada.

➤ Para realizar esta rotina acesse o módulo: **Produção**.

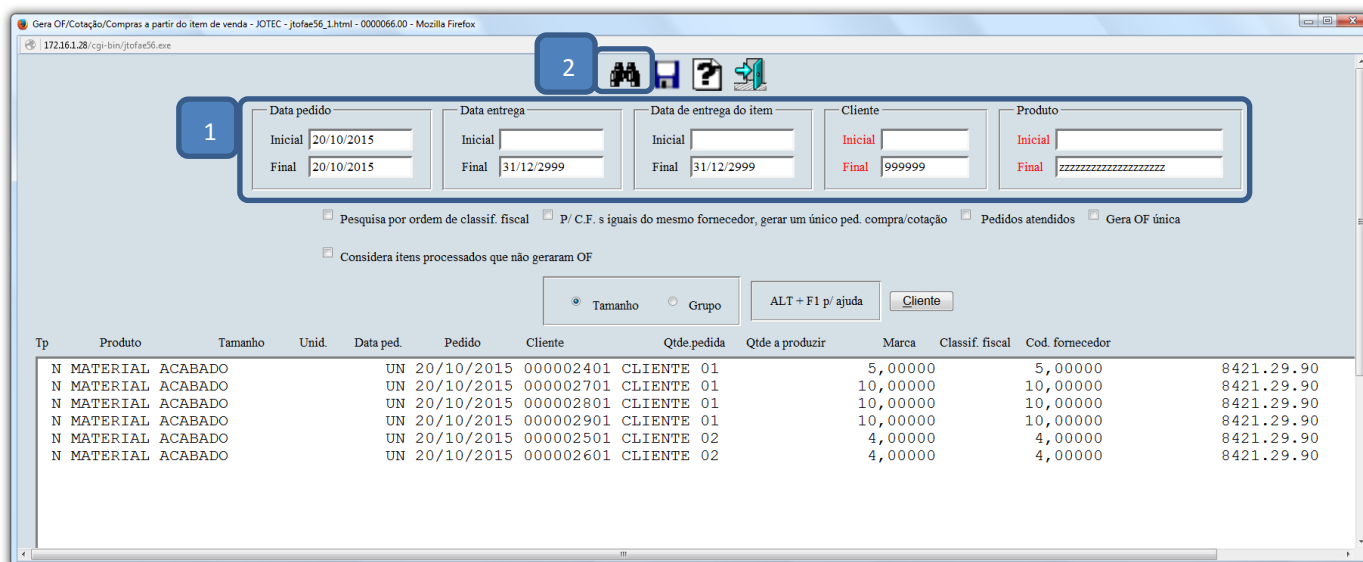


➤ Em seguida acesse: **Atualização > Gera OF/CO/COT a partir it.vd.**

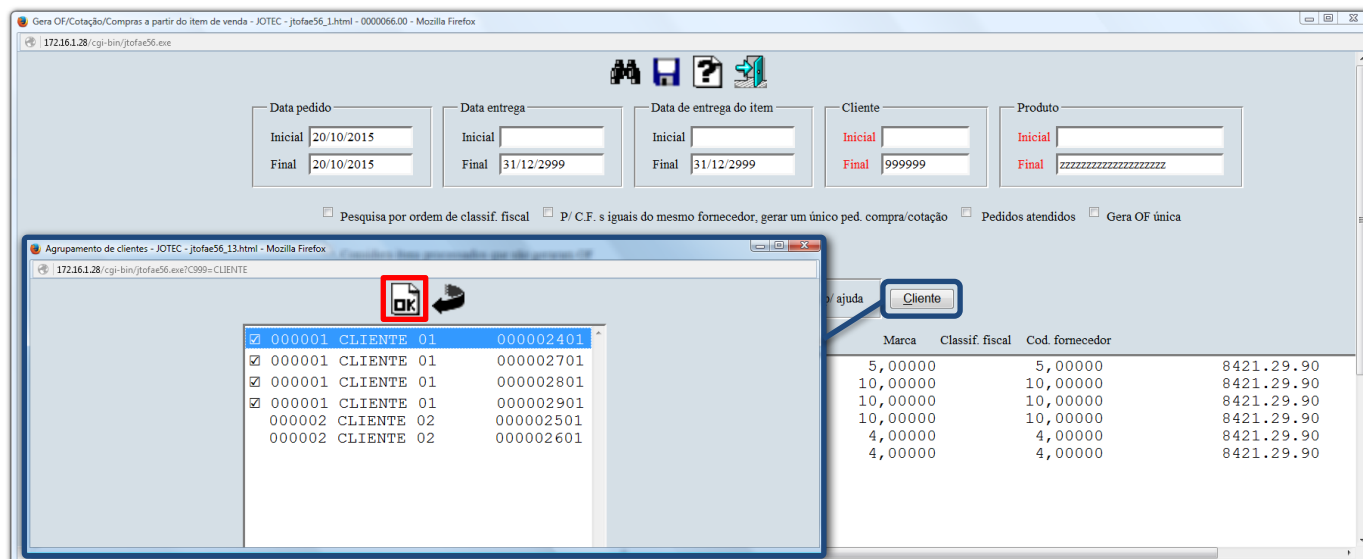


✓ **Obs.:** Todos os itens que estiverem com "O" será gerado uma OF, "N" não gera OF, "C" gera pedido de compras, "T" gera cotação. Gerando OF ela estará definida como "ENTREGA", ou seja, quando for concluída o produto fabricado será dado entrada em estoque e ao mesmo tempo reservado para venda, motivo: para não disponibilizar esta mercadoria para a venda, uma vez que a quantidade em questão já foi vendida e ao incluir este item no pedido de venda, não foi disparado OF automaticamente e não foi reservado para venda.

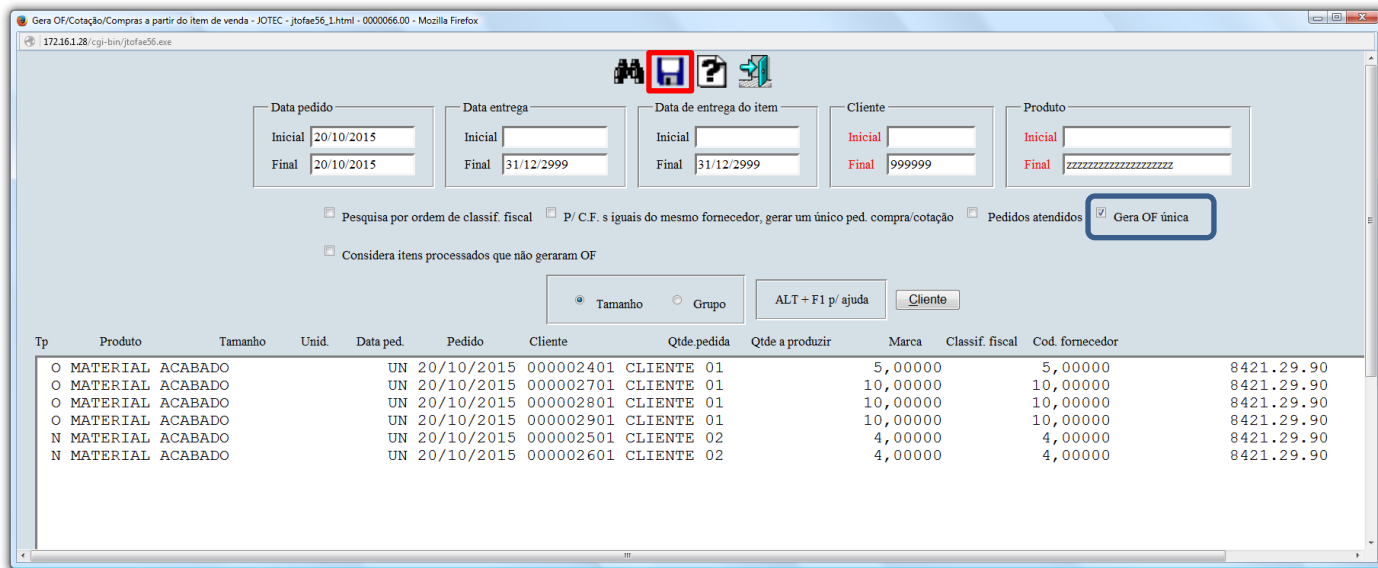
➤ Na tela que será aberta, informe os (1) Campos para pesquisa dos pedidos e clique no ícone do (2) **Binóculo**.



➤ Em seguida clique no botão: **Cliente** para selecionar somente os pedidos do cliente desejado.



➤ Para gerar uma única O.F para produtos iguais marque a flag: **Gera OF única.**



➤ Clique no ícone do “Disquete” para que as O.Fs sejam geradas.

