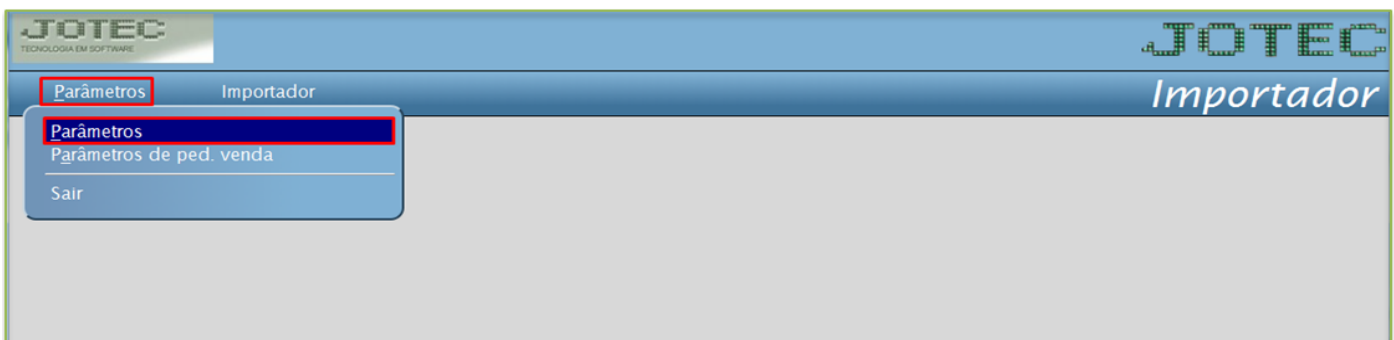
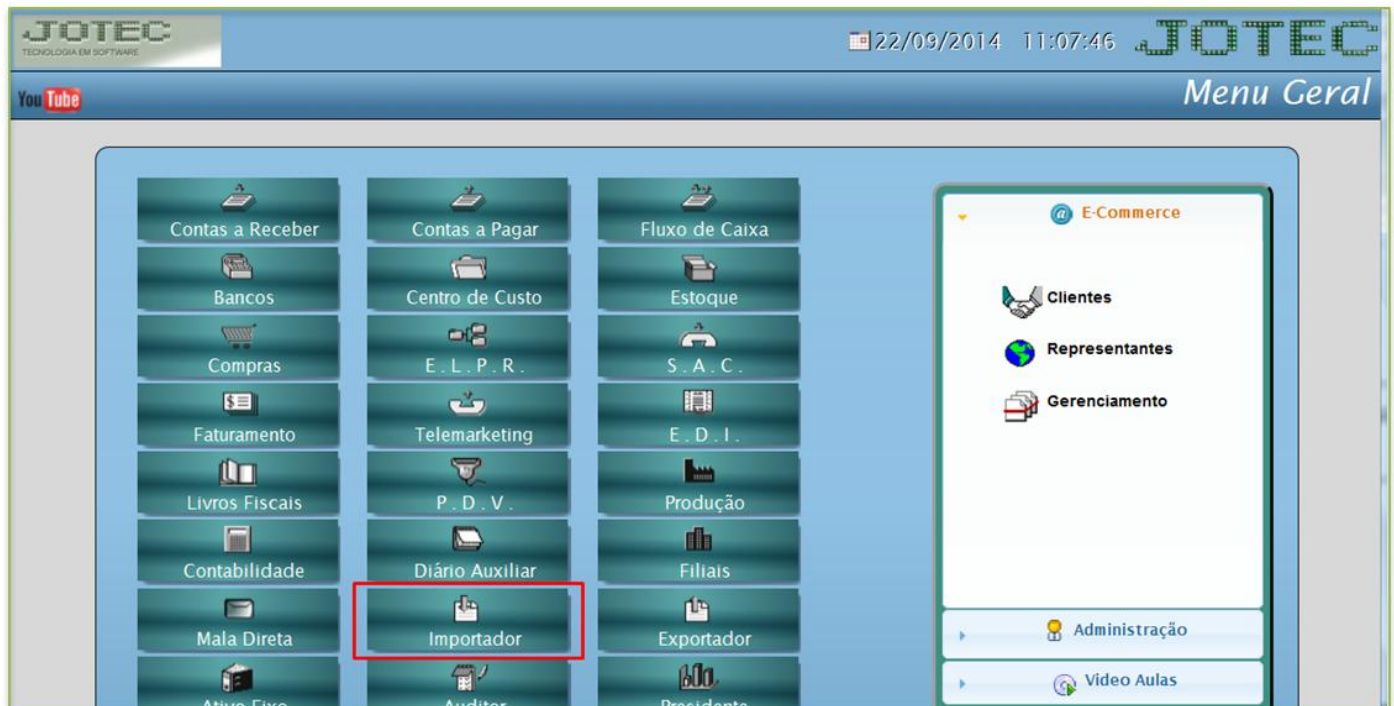


## RECEITAS

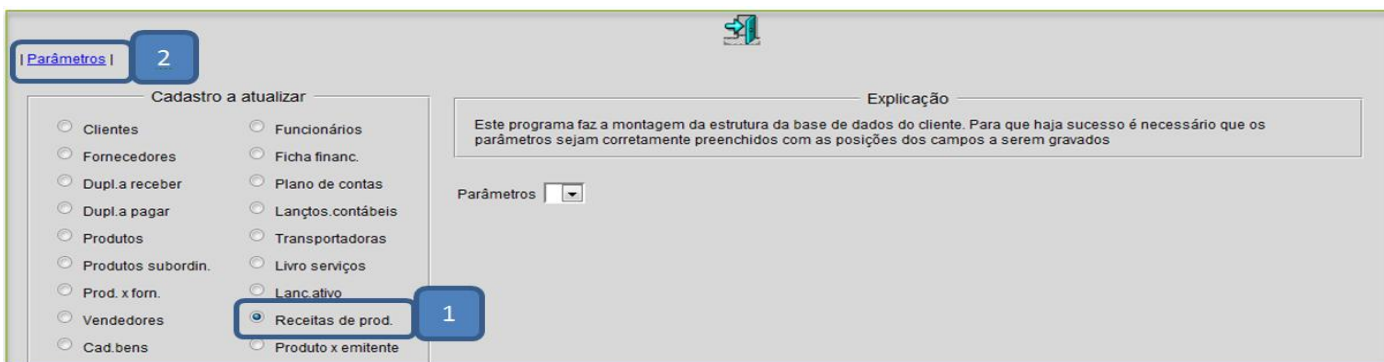
❖ **Objetivo:** O módulo importador tem como objetivo possibilitar a importação de dados em massa para o sistema evitando assim a necessidade de serem efetuados cadastros manuais.

➤ Para efetuar esse procedimento, acesse: **Importador > Parâmetros > Parâmetros:**

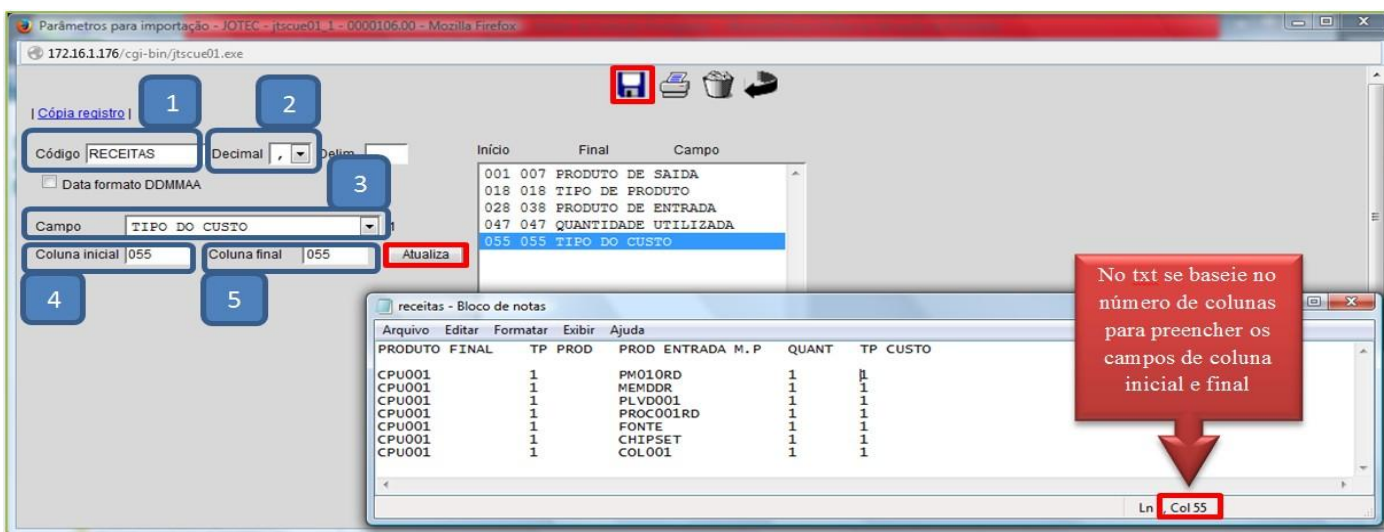


✓ **ATENÇÃO:** Este sistema deve ser utilizado com o máximo de cuidado, visto que grava informações nos arquivos que podem estar em uso atualmente. No arquivo de texto não poderão conter caracteres especiais. O nome do arquivo a ser importado não poderá conter espaços.

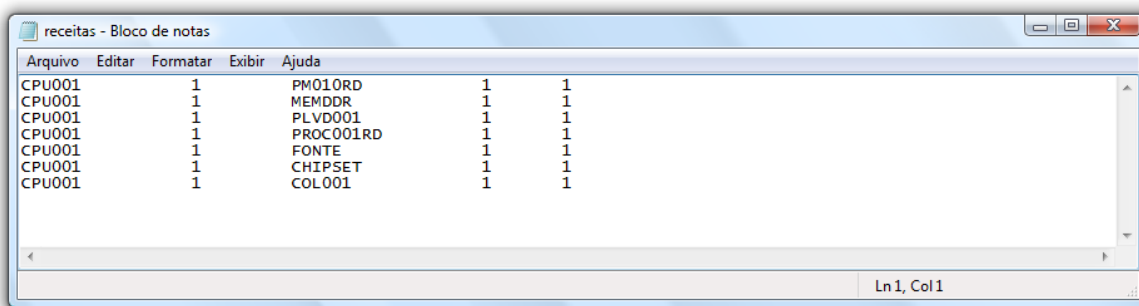
➤ Selecione a opção: (1) *Receitas de prod.* e clique em (2) *Parâmetros*:



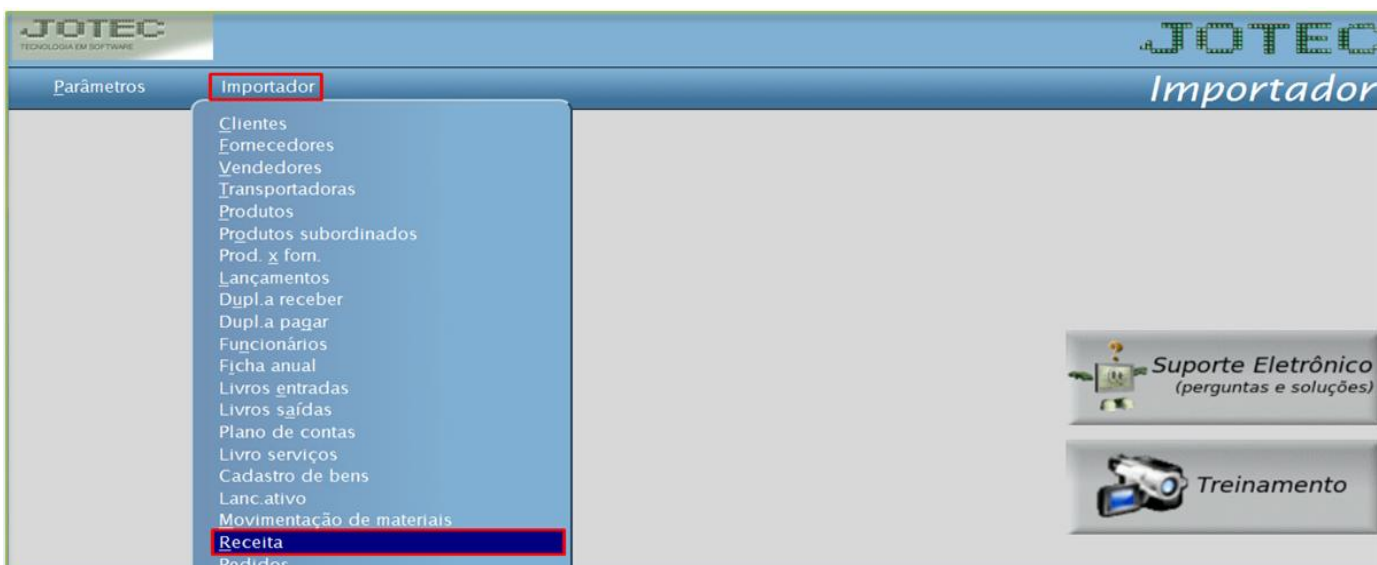
➤ Informe um (1) *Código* para o parâmetro e o (2) *Decimal* (Vírgula). Depois, com base no arquivo de texto, informe o (3) *Campo*, a (4) *Coluna inicial*, (5) *Coluna final* e clique em *atualiza*. Após incluir todos os campos a serem importados, clique no *disquete* para incluir.



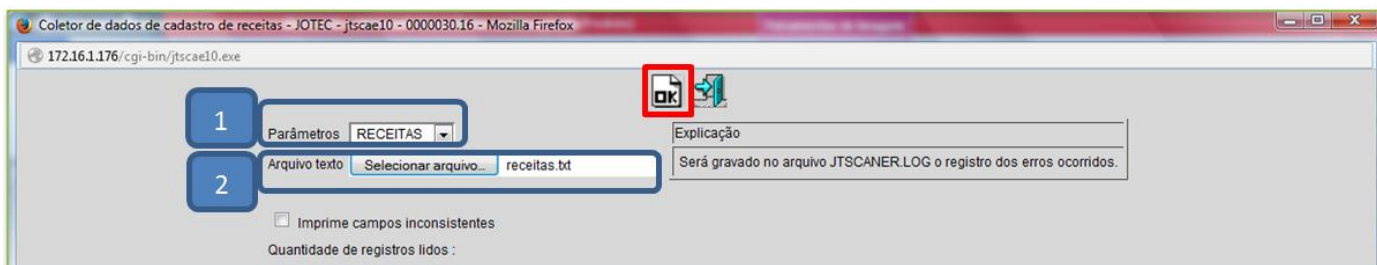
- Retire o cabeçalho e salve o arquivo, antes de processa-lo no sistema.



- Depois disso acesse: **Importador > Importador > Receita:**



- Informe o (1) **Parâmetro**, selecione o (2) **Arquivo texto** e clique em **OK** para processar o arquivo.



- Depois disso acesse o cadastro de receitas e faça a validação dos dados.