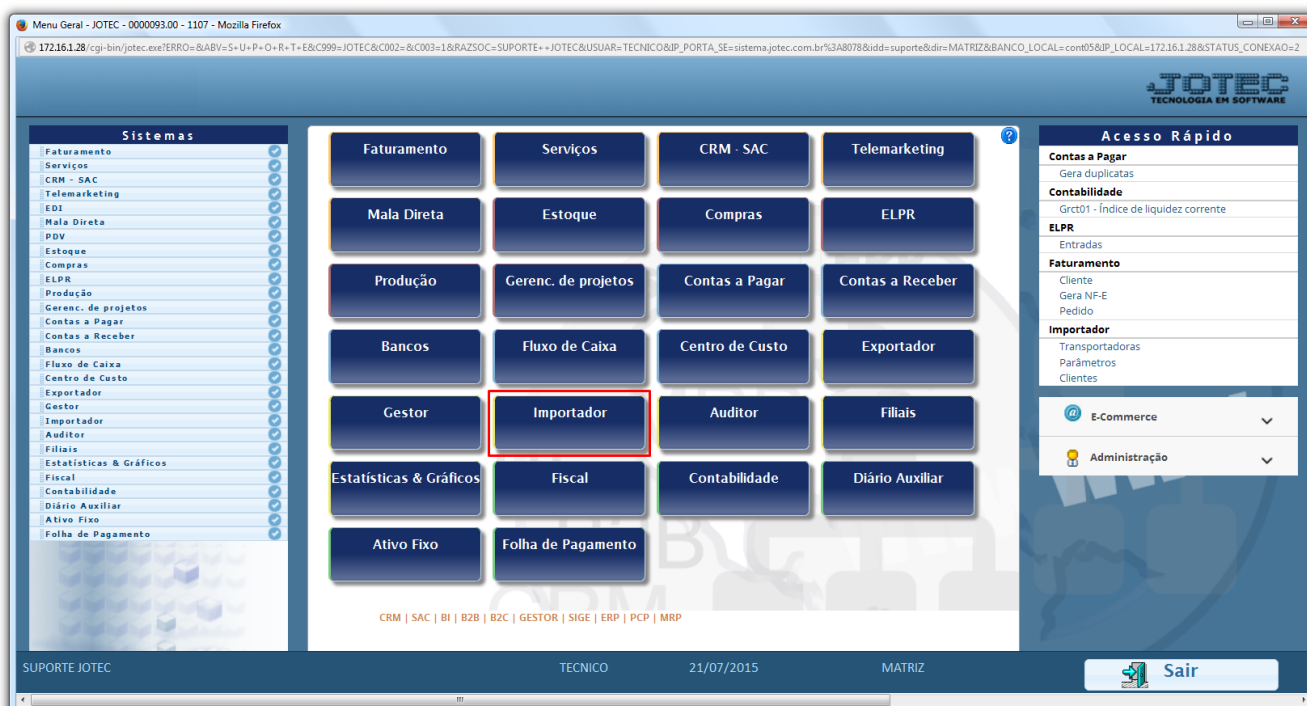


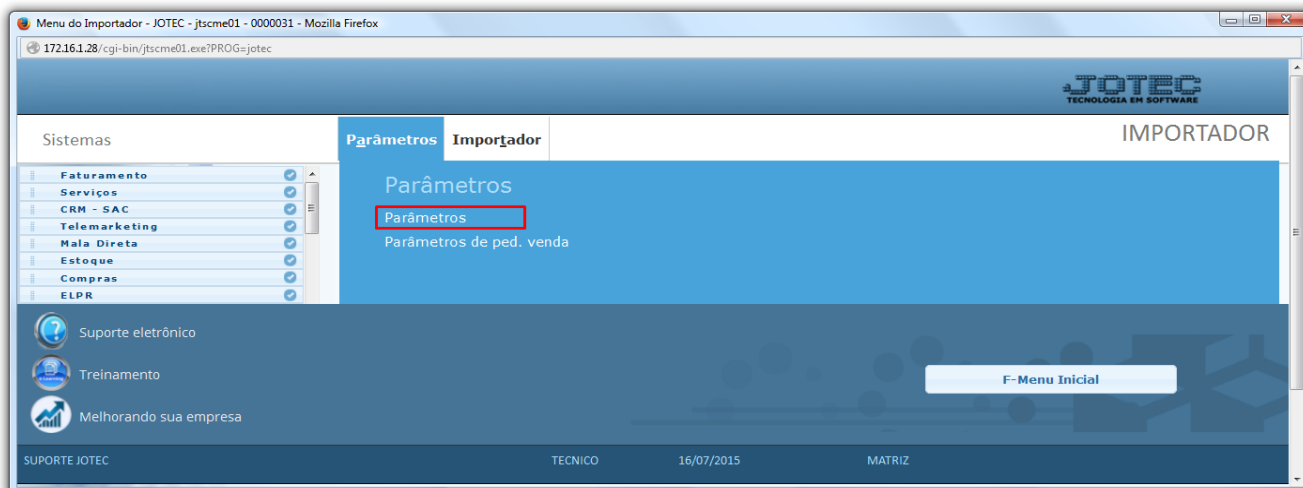
IMPORTADOR DE PLANO DE CONTAS IMCAIPC00

❖ **Explicação:** Em cada empresa existe um plano de contas relacionado, o sistema JOTEC gerencia estes dados, pois através deste plano de contas é possível realizar fechamentos contábeis e fiscais. Para facilitar o processo a JOTEC disponibiliza o importador de Plano de contas, que ao ser parametrizado, armazena a regra contábil de sua empresa. Obs.: Esta rotina de importação de dados só é possível se o contador disponibilizar os dados a serem importados.

➤ Para realizar essa operação acesse o módulo: **Importador**.

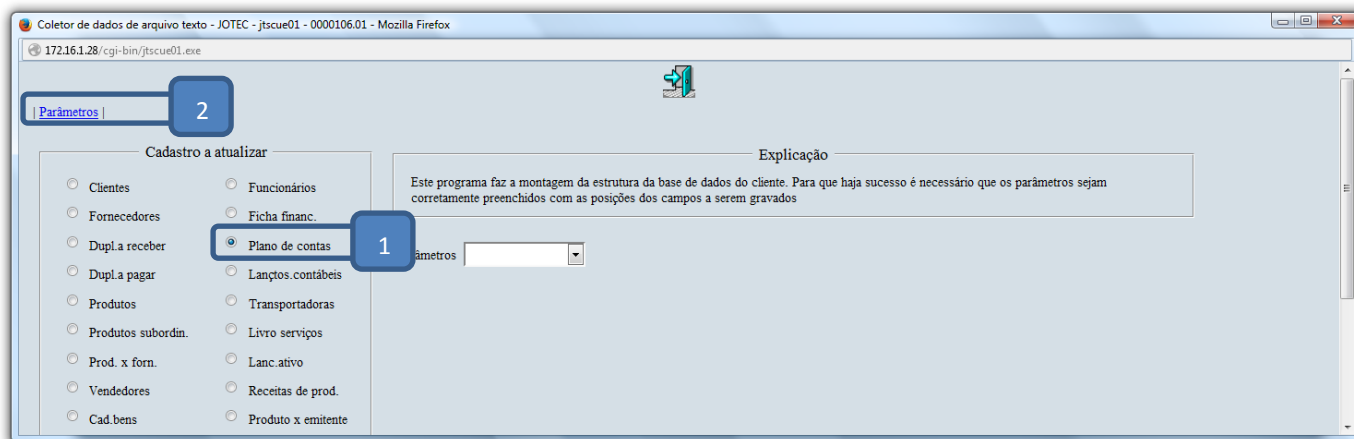


➤ A primeira coisa a ser feita é o parâmetro dos dados a serem importados, para isso acesse a opção: **Parâmetros**.

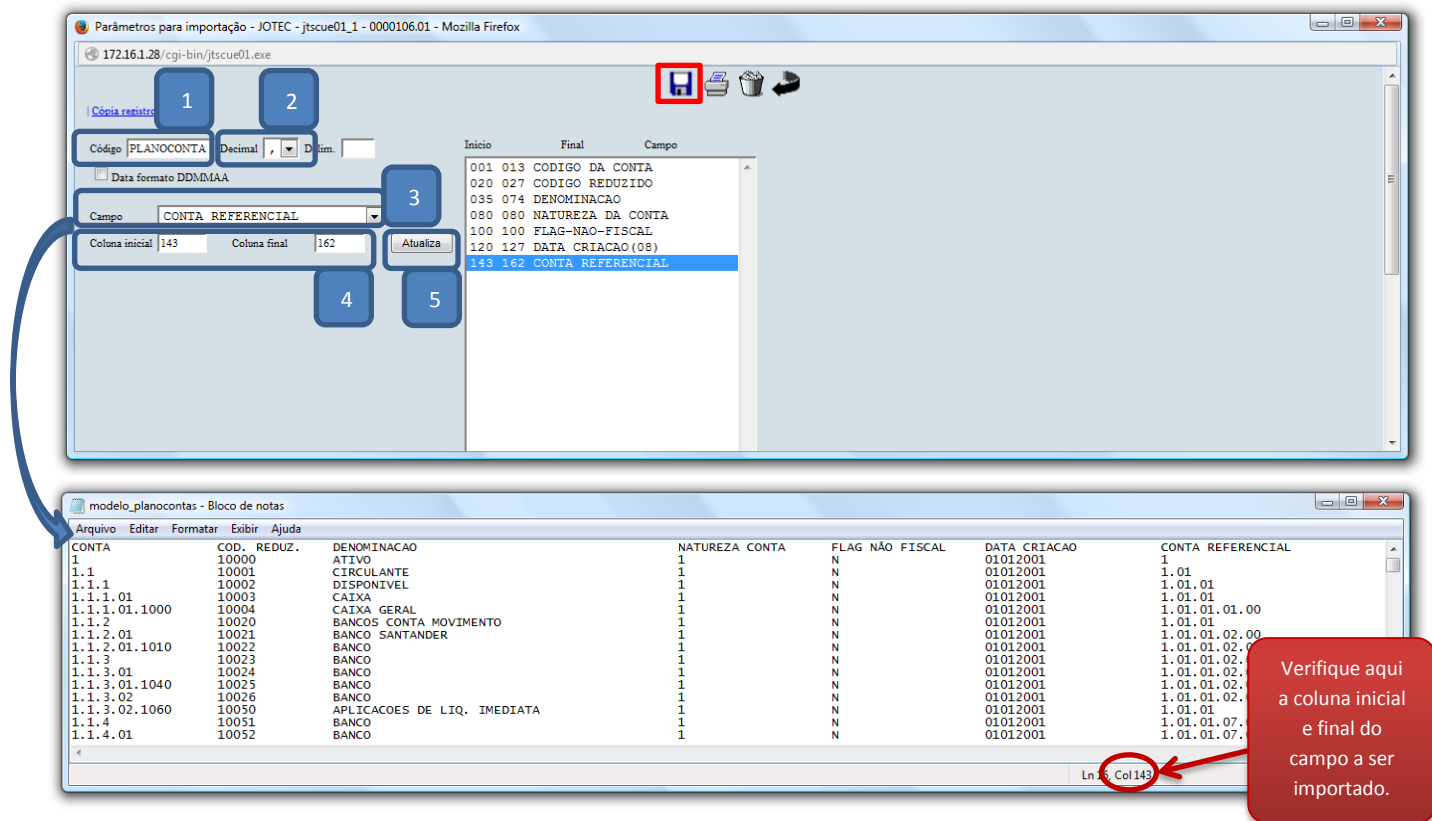


✓ **Atenção:** Este sistema deve ser utilizado com o máximo de cuidado, visto que grava informações nos arquivos que podem estar em uso atualmente. Para maior segurança, é recomendável que antes de iniciar o processamento, seja efetuado back-up dos arquivos que estejam relacionados com o procedimento escolhido.

➤ Na tela que será aberta, selecione a opção (1) **Plano de contas** e clique em (2) **Parâmetros**.

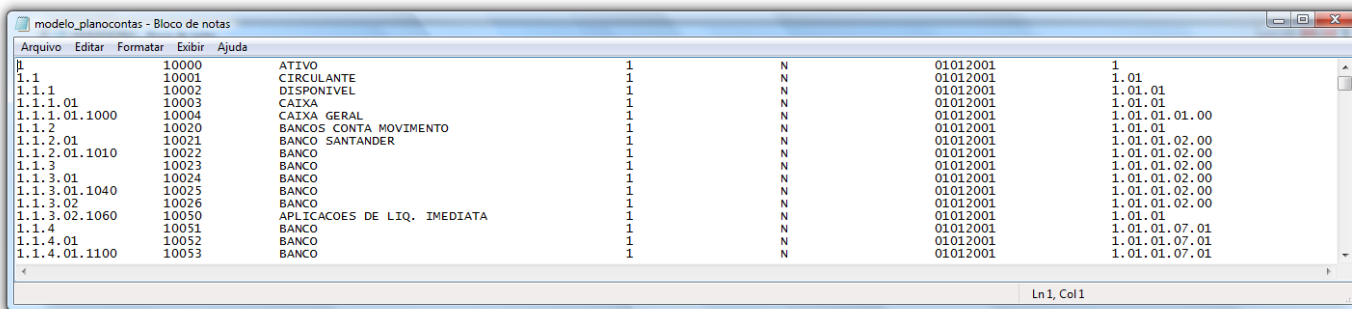


➤ Na próxima tela informe um (1) **Código** para o parâmetro, o (2) **Decimal** (Vírgula).
➤ Com base no arquivo de texto, selecione o (3) **Campo** a ser importado, informe a (4) **Coluna** inicial e final correspondente ao campo, e clique no botão (5) **Atualiza**. Repita o processo a cada campo, após a inclusão de todos os campos clique no ícone do **Disquete** para salvar o parâmetro.

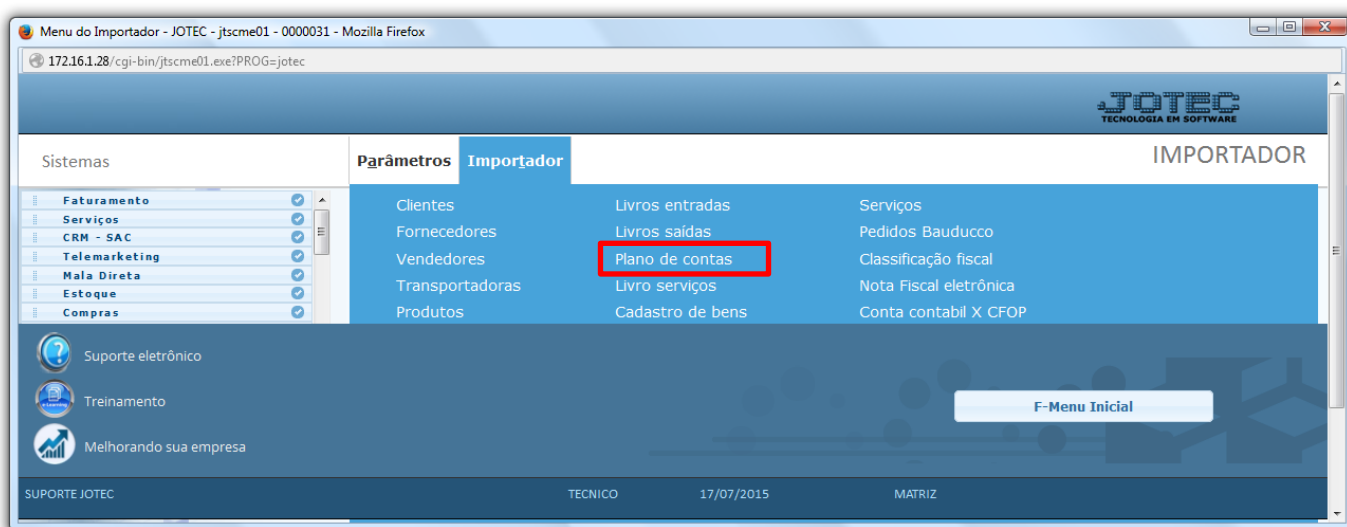


Verifique aqui a coluna inicial e final do campo a ser importado.

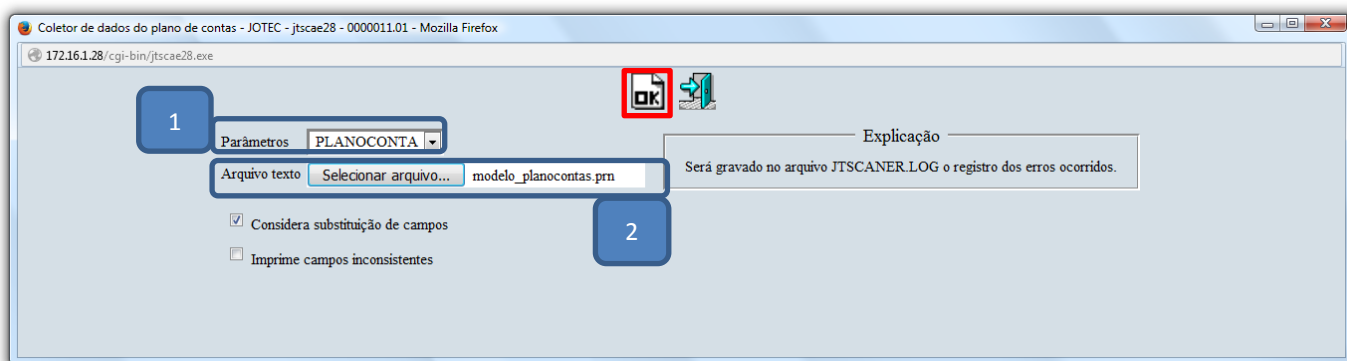
- Após a realização do parâmetro, *retire* o cabeçalho do arquivo de texto a ser importado e *salve-o*.



- Em seguida acesse: *Importador > Plano de Contas*.




- Selecione o (1) *Parâmetro* feito anteriormente, o (2) *Arquivo texto* a ser importado e clique em **OK** para processar o arquivo.



- Depois disso basta acessar a tela de cadastro do plano de contas para validar os dados importados.

Para maiores informações consulte o:

 **Suporte Eletrônico.**