

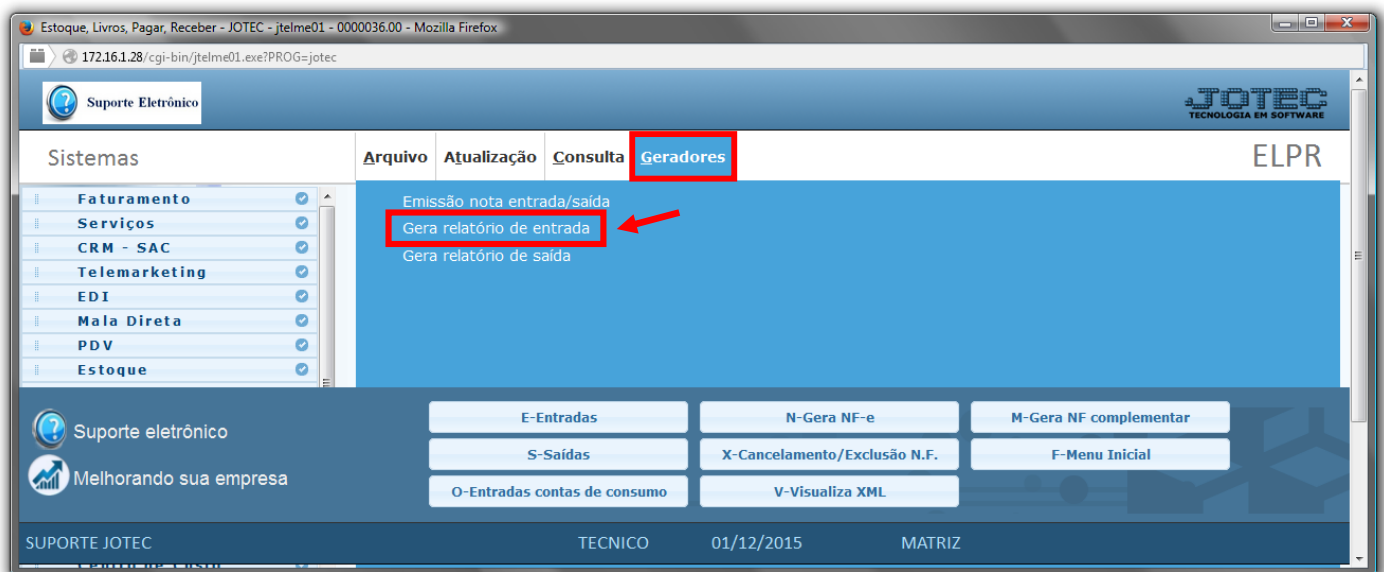
## GERADOR – GERA RELATÓRIO DE ENTRADAS *ELATAEN00*

✧ **Explicação:** O cliente cria relatórios personalizados padrão JOTEC para analisar os registros de entradas, havendo possibilidade de filtrar apenas algumas informações podendo também selecionar todos os filtros relacionados aos registros de entradas e após a criação de filtros o mesmo pode ordenar a forma de visualização, como também poderá filtrar por CFOP.

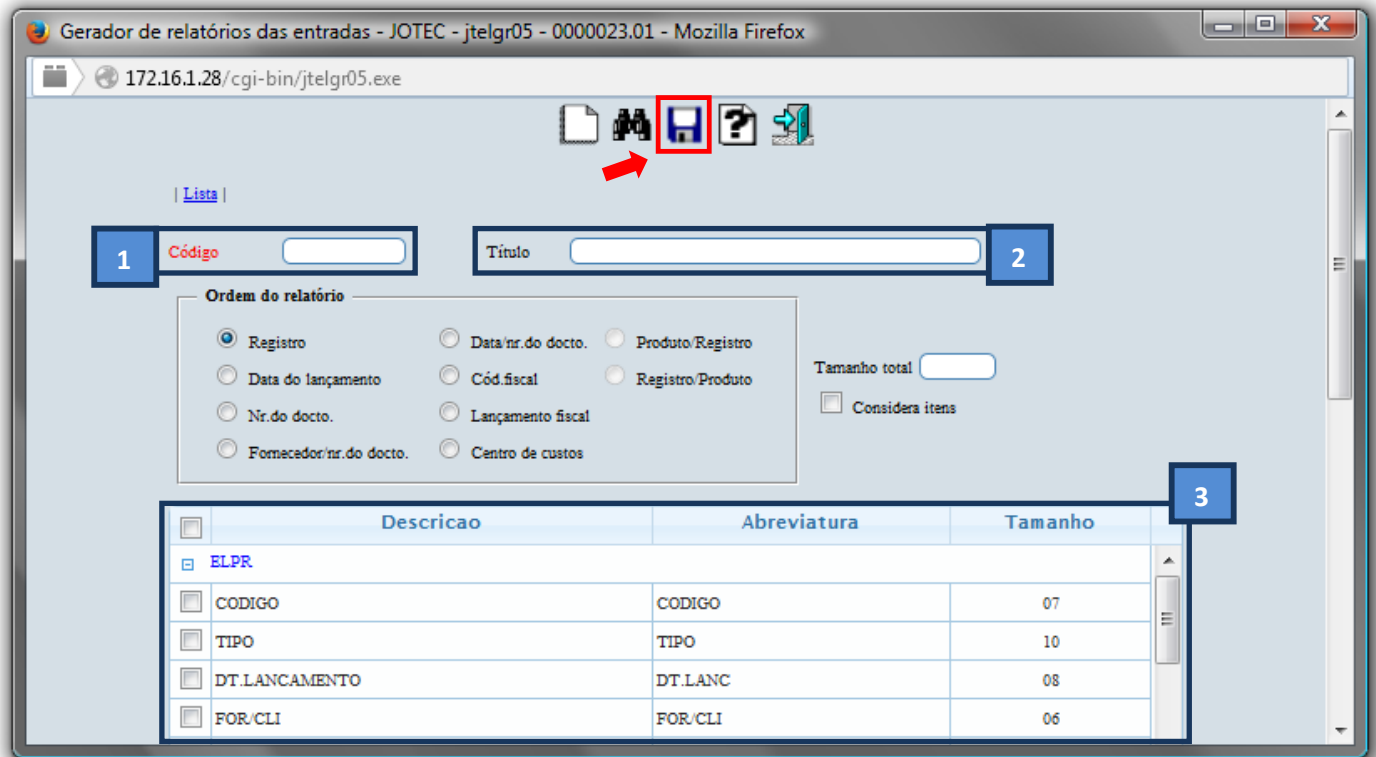
➤ Para realizar essa operação acesse o módulo: **ELPR**.



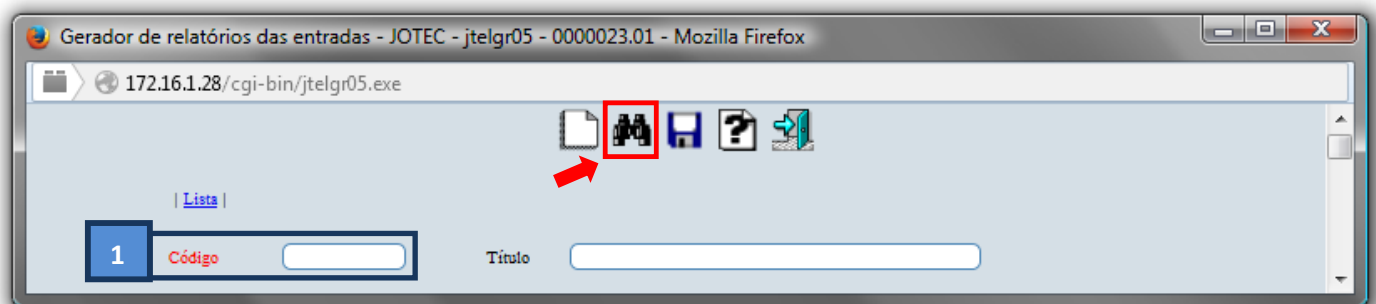
➤ Em seguida acesse: **Gerador > Gera relatório de entrada**



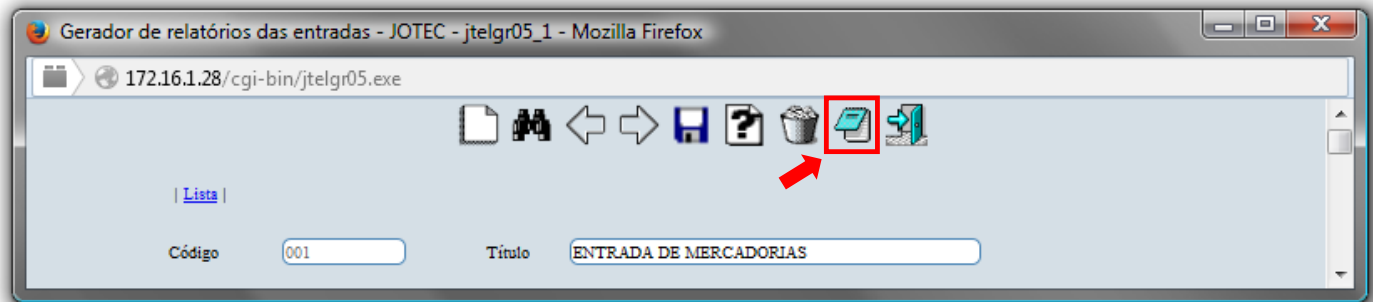
- Com a tela de “Gerador de relatórios das entradas” aberta, informe o (1)**Código** , um (2)**Título** e selecione as (3)**Opções/Informações** desejadas que serão visualizadas no relatório a ser emitido. Depois, clique no ícone do “Disquete” para incluir o “relatório” desejado.



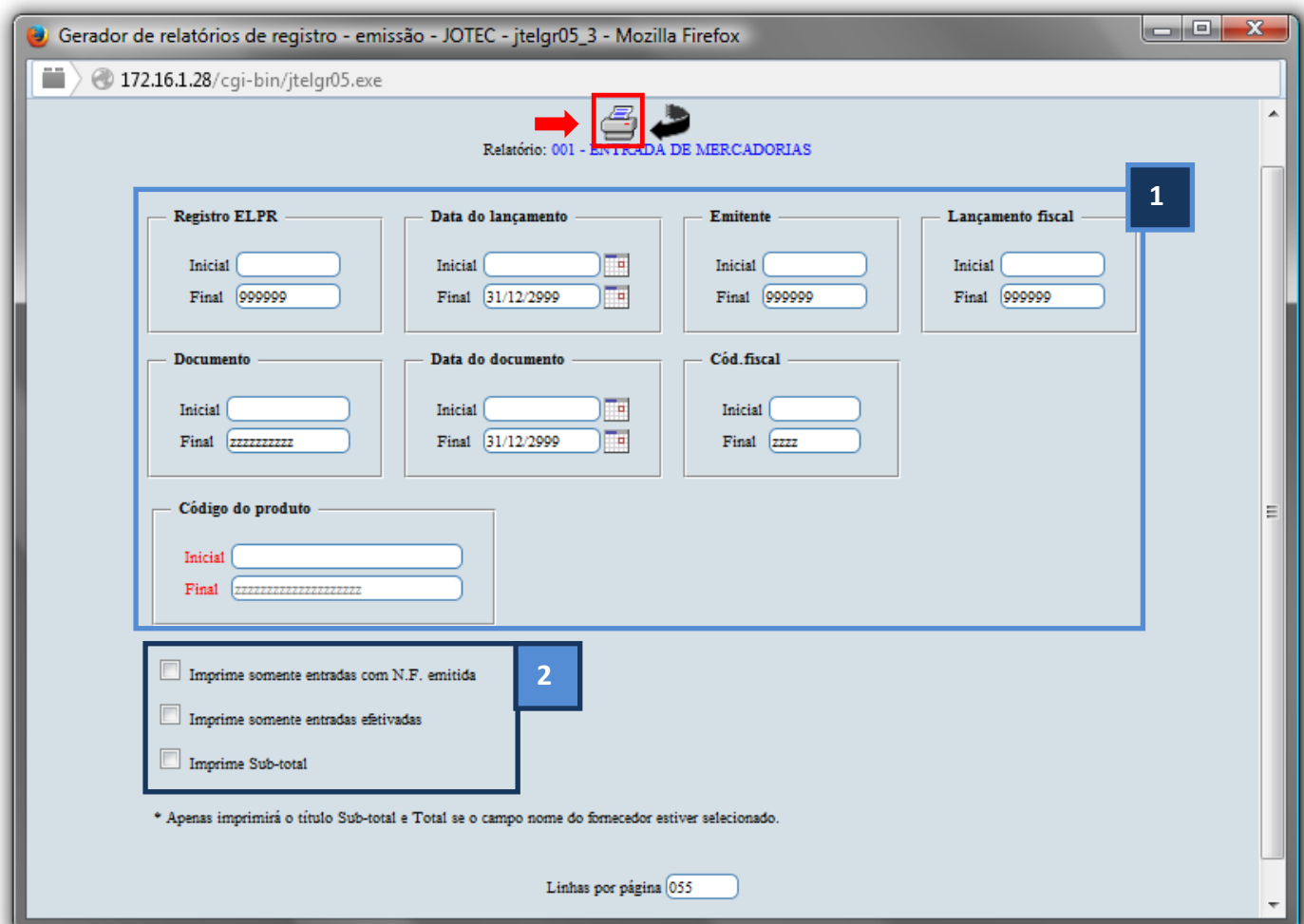
- Feita a inclusão da configuração do relatório desejado, informe o (1)**Código** e clique no ícone do **Binóculo** para pesquisar o relatório.



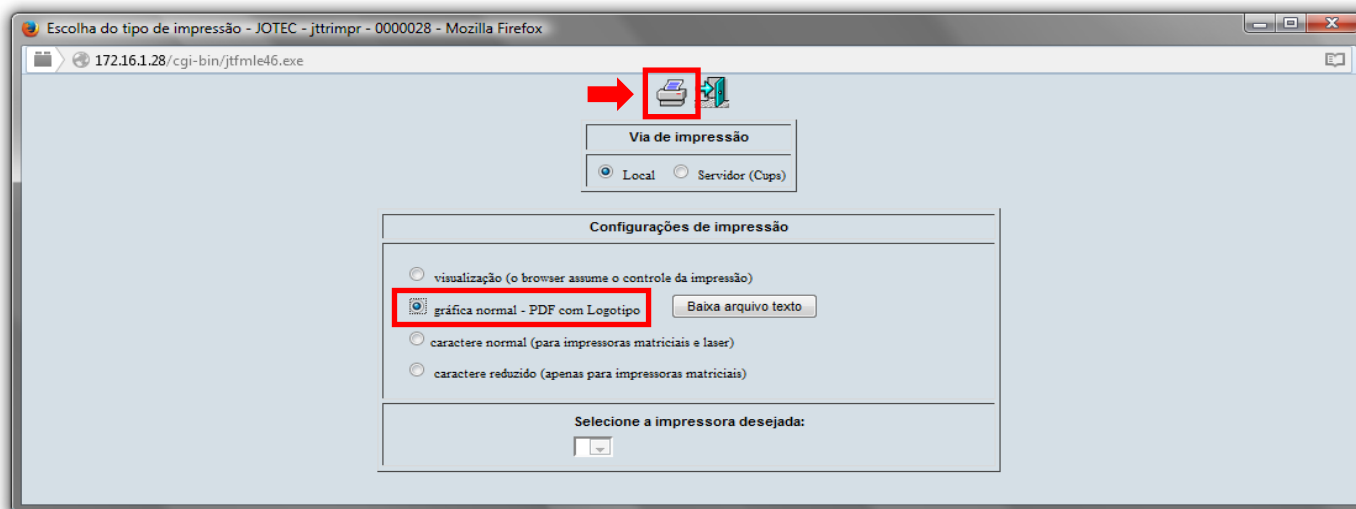
- Feito isso, clique no ícone do “*Bloco de Notas*”.



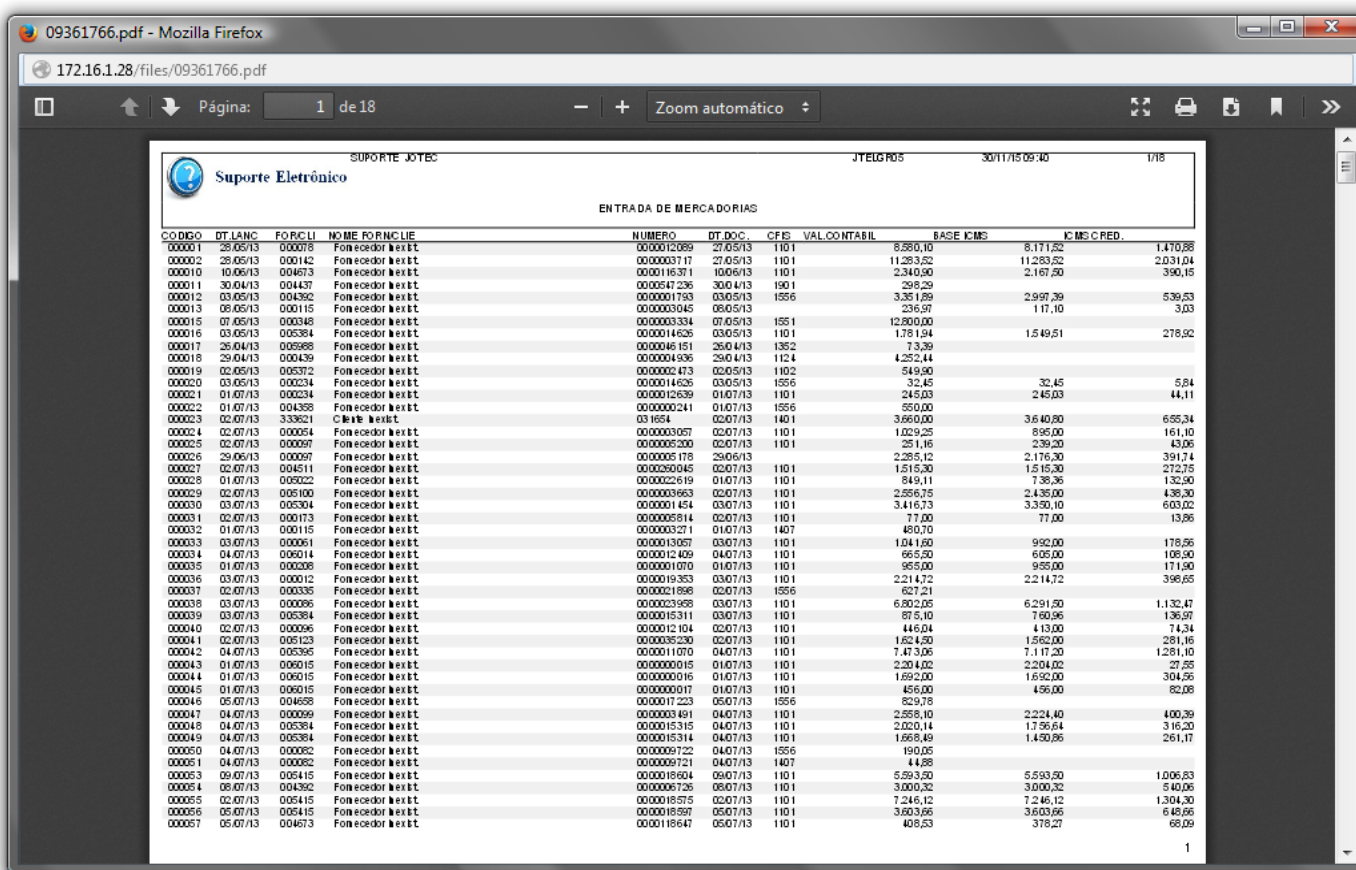
- Será aberta a tela abaixo. Nesta tela informe os (1) *Campos* desejados/necessários para a emissão do relatório e selecione as (2) *Opções* desejadas/necessárias na emissão. Clique no ícone da “*Impressora*” para emitir.



➤ Selecione a opção: **Gráfica Normal – PDF com Logotipo** e clique na **Impressora**.



➤ Será aberta a seguinte tela com o relatório desejado.



Para maiores informações  
consulte o:  
 **Suporte Eletrônico.**