

GERADOR – GERA RELATÓRIO DE DUPLICATAS
CPGEDDP00

✦ **Explicação:** Permite personalização de relatório padrão JOTEC, contendo dados selecionados de duplicatas podendo totalizar valores. Os títulos serão listados conforme ordenação escolhida e parâmetros informados no momento da impressão, tais como relacionar apenas as duplicatas de contas de consumo ou listar as duplicatas que foram condensadas, por exemplo.

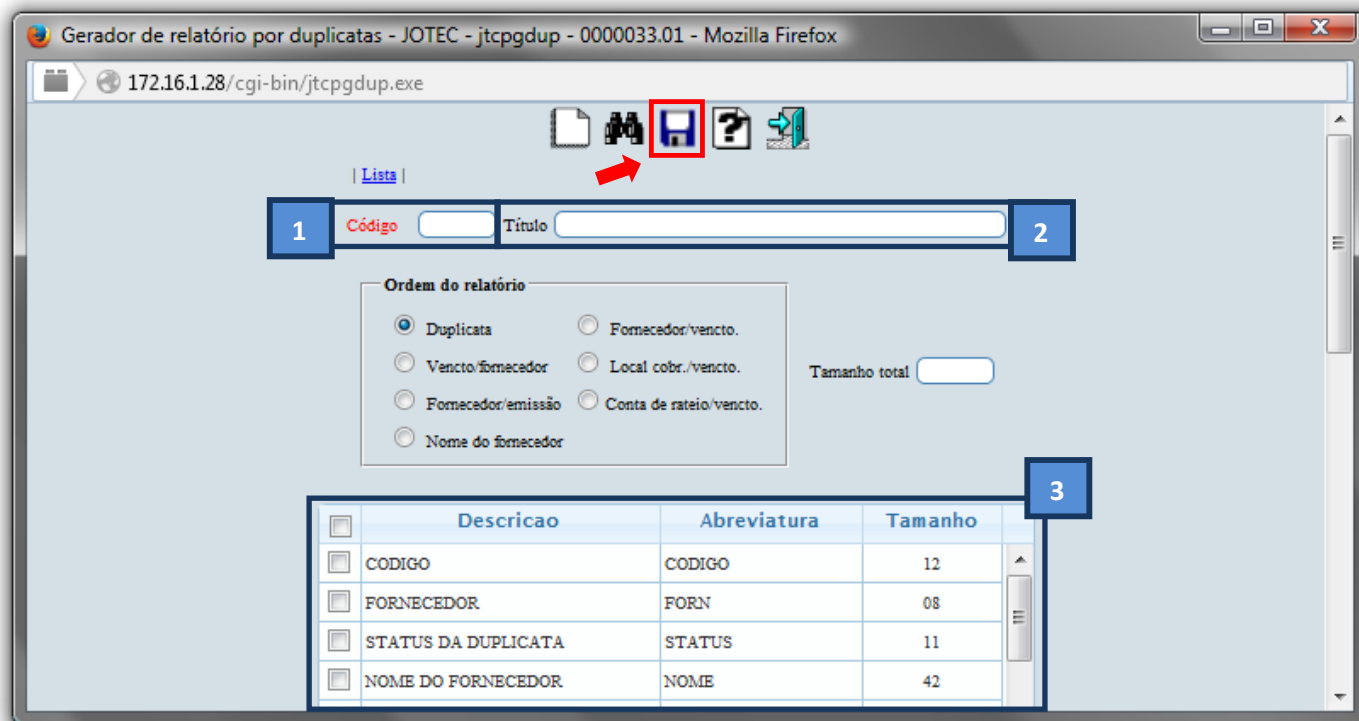
➤ Para realizar essa operação acesse o módulo: **Contas a Pagar**.



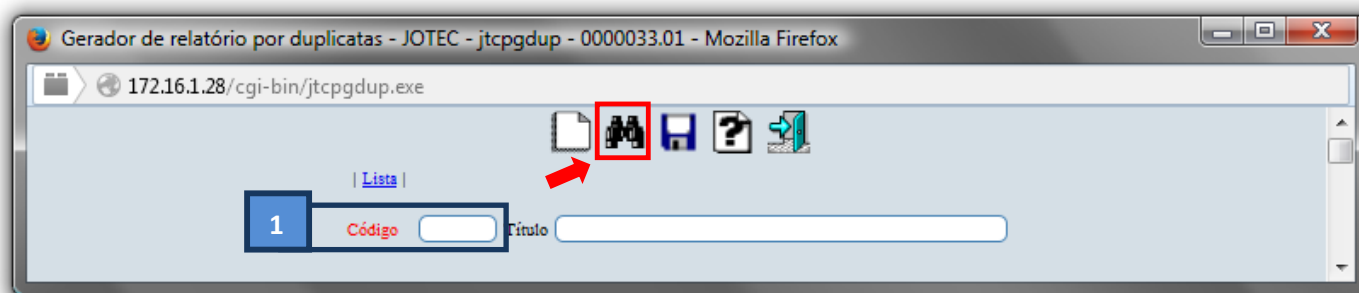
➤ Em seguida acesse: **Gerador > Gera relatório p/duplicatas**.



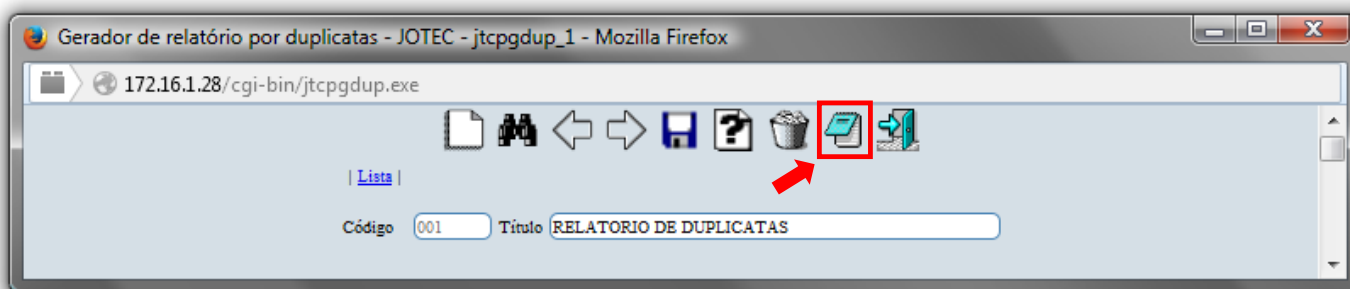
- Com a tela de “Gerador de relatório por duplicatas” aberta, informe o (1)**Código** , um (2)**Título** e selecione as (3)**Opções/Informações** desejadas que serão visualizadas no relatório a ser emitido. Depois, clique no ícone do “Disquete” para incluir o relatório.



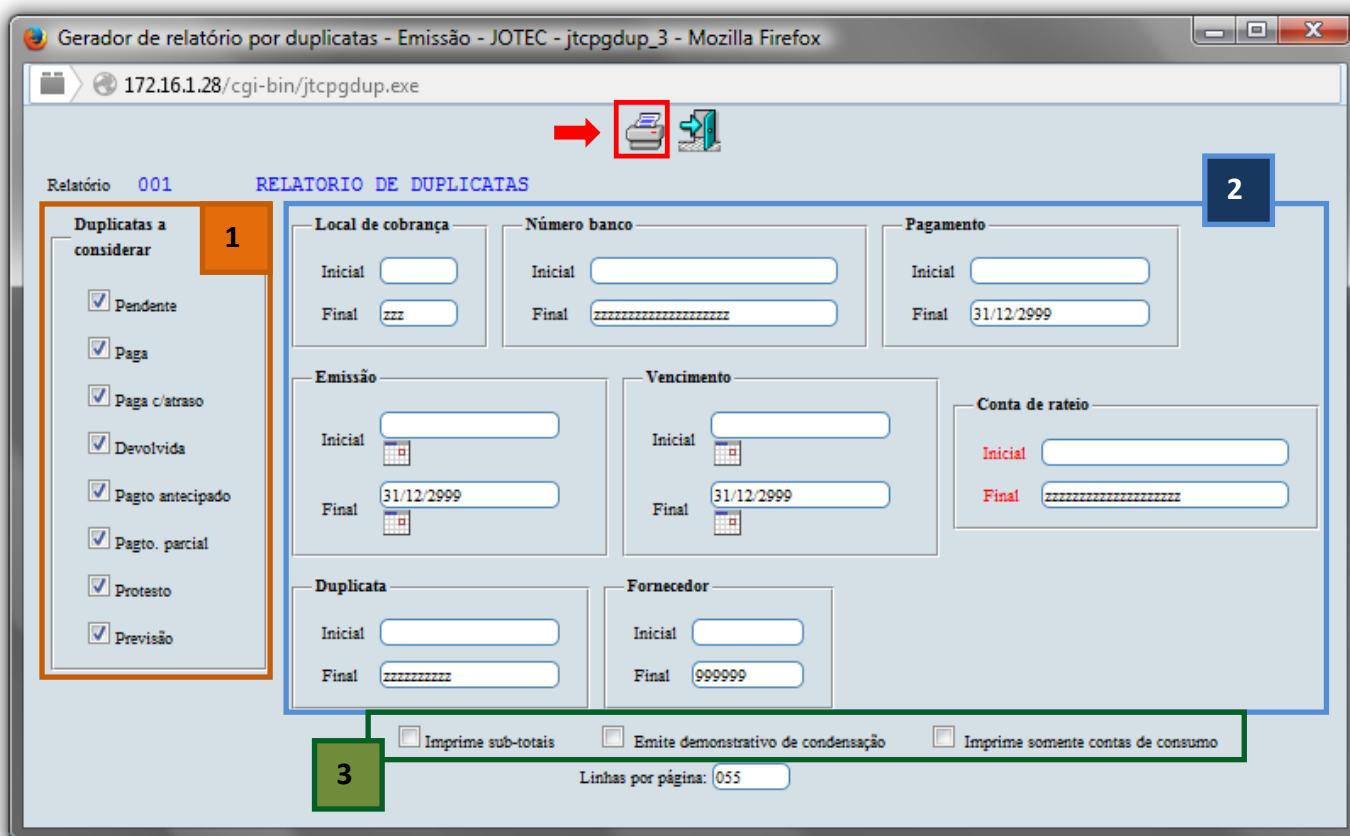
- Feita a inclusão da configuração do relatório, informe o (1)**Código** e clique no ícone do **Binóculo** para pesquisar o relatório.



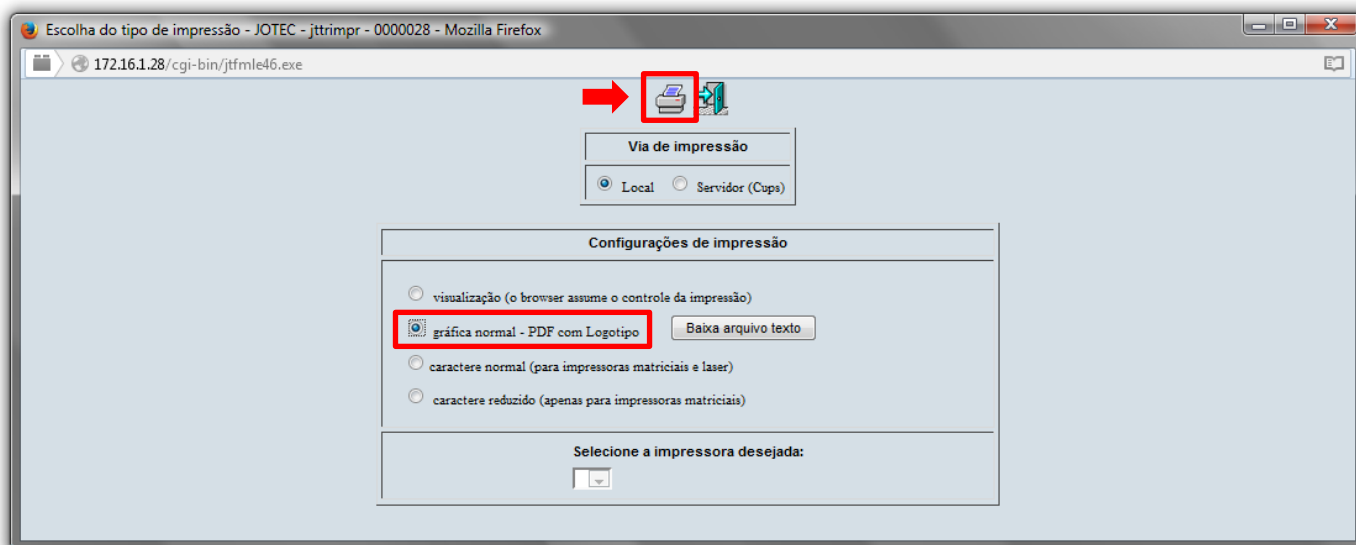
- Feito isso, clique no ícone do “*Bloco de Notas*”, para gerar o relatório.



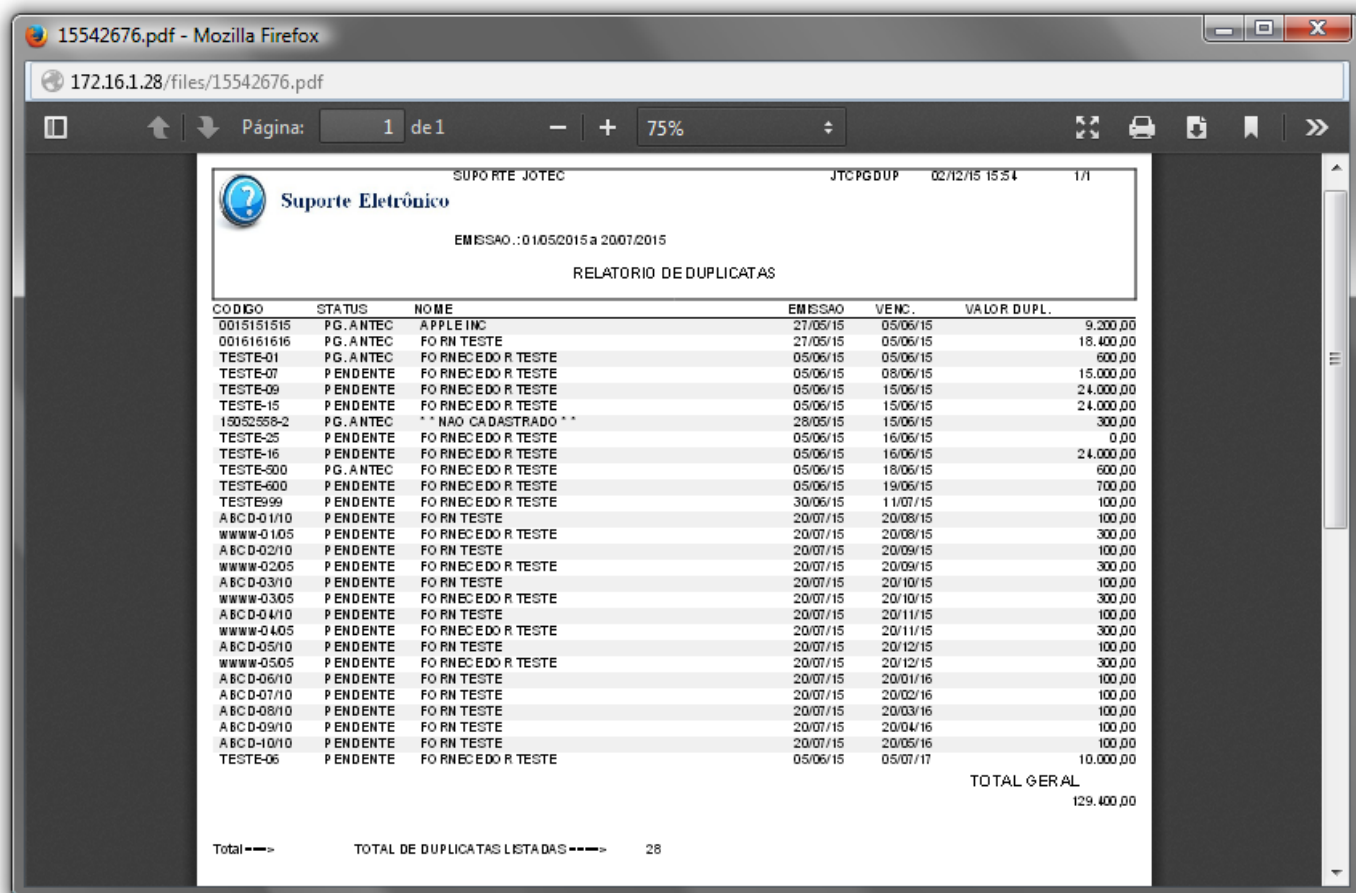
- Será aberta a tela abaixo. Selecione no quadro (1)*Duplicatas a considerar* as flags/opções de duplicatas a serem consideradas na emissão do relatório, informe os (2)*Campos* desejados/necessários para a emissão do relatório e selecione as (3)*Opções/Flags* para determinar o tipo de impressão desejada. Clique no ícone da “*Impressora*” para emitir.



- Selecione a opção: **Gráfica Normal – PDF com Logotipo** e clique na **Impressora**.



- Será aberta a seguinte tela com o relatório desejado.



Para maiores informações consulte o:

Suporte Eletrônico.