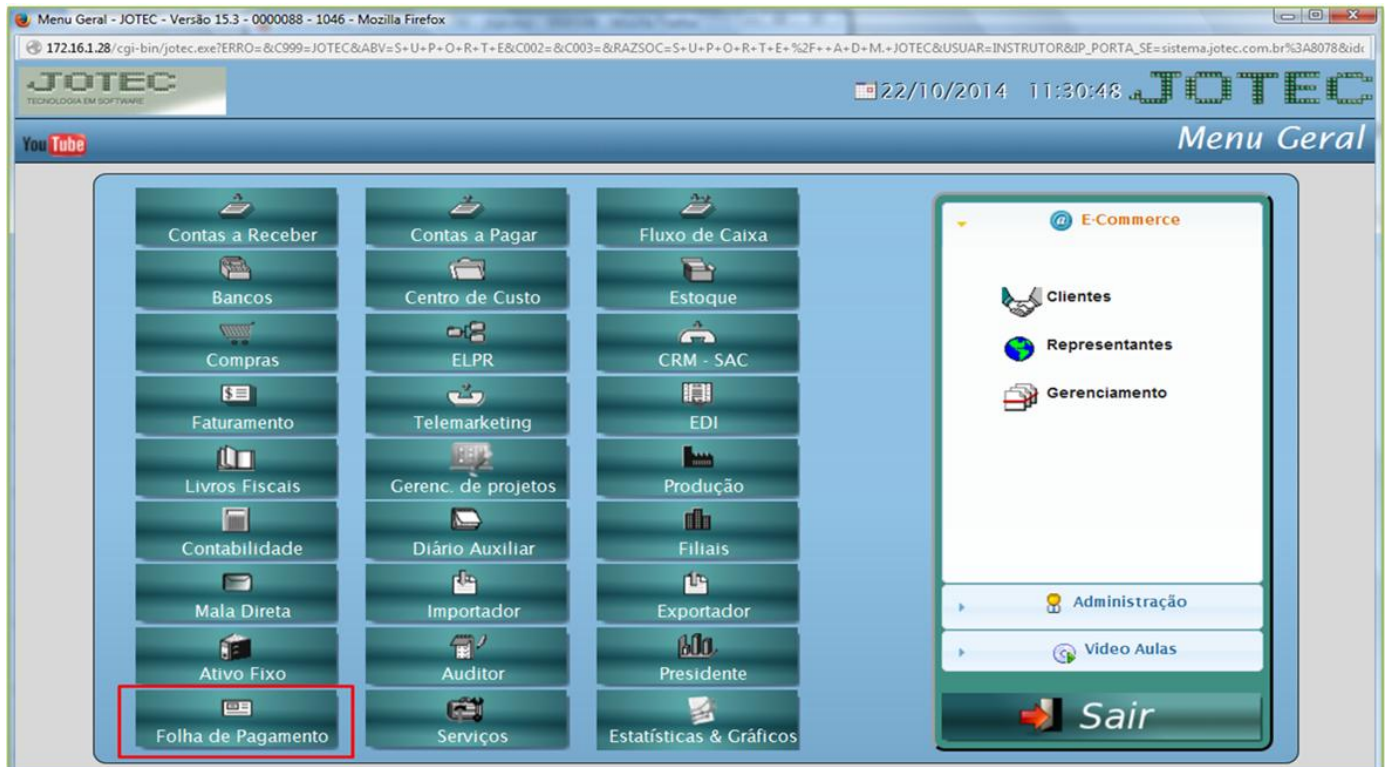


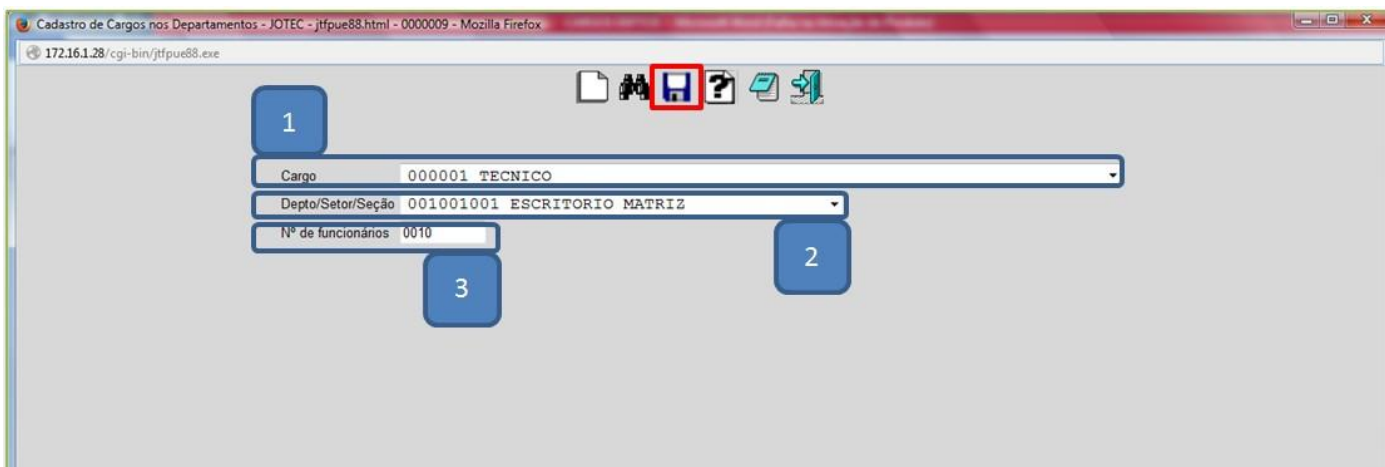
## CARGOS NOS DEPARTAMENTOS

❖ **Objetivo:** Relacionar os cargos a seus respectivos departamentos.

➤ **Acesse:** *Folha de pagamento* > *Arquivo* > *Cargos nos Deptos:*



➤ Será aberta a seguinte tela:



(1) Selecione o *cargo* previamente cadastrado em: **Folha de pagamento > Arquivo > C.B.O.**

(2) Selecione o *departamento* previamente cadastrado em: **Folha de pagamento > Arquivo > Departamentos.**

(3) Informar o *número de funcionários* que exercem esta função neste departamento.

➤ Clique no *disquete* para salvar.